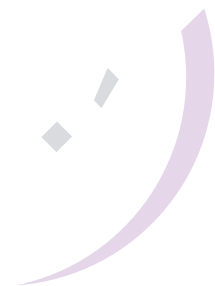


MUSbi – must be!



QR-Code scannen und sofort qualifizierte museumspädagogische Programme finden.

## Kontakt

Bezirk Oberfranken | KulturServiceStelle  
Adolf-Wächter-Straße 17 | 95447 Bayreuth  
Telefon: 0921 7846-1430

kulturservicestelle@bezirk-oberfranken.de  
kss.bezirk-oberfranken.de

## KulturServiceStelle

Die KulturServiceStelle des Bezirks Oberfranken hat ihren Sitz im Museum für bäuerliche Arbeitsgeräte in Bayreuth. Sie ist zuständig für die Beratung von Privatpersonen, Vereinen, Kommunen und sonstigen Institutionen auf den Feldern Museum, Theater und Literatur. Sie arbeitet dabei eng mit einschlägigen Fachstellen des Freistaats Bayern oder den jeweiligen Arbeitsgemeinschaften in Oberfranken zusammen.

Die KulturServiceStelle regt Projekte an und führt selbst kulturelle Veranstaltungen durch.

MUSbi ist ein bayernweit einmaliges Modellprojekt der KulturServiceStelle des Bezirks Oberfranken und des Bayerischen Staatsministeriums für Bildung und Kultus, Wissenschaft und Kunst, in dessen Rahmen mehrere Lehrkräfte in Teilabordnungen über das Museumspädagogische Zentrum München (MPZ) an die KulturServiceStelle in Bayreuth angebunden sind.

Ziele des bayernweiten Modellprojektes sind die Schaffung von Strukturen zur Förderung der Partnerschaft von Museum und Schule in Oberfranken und der Aufbau der Web-App musbi.de mit maßgeschneiderten und qualifizierten Angeboten für Schulen.

## Für Lehrkräfte

MUSbi ist der schnelle Weg zu hochwertigen museumspädagogischen Programmen. Finden Sie über diese Web-App das passende außerschulische Lernangebot in Oberfranken für Ihre Schüler! Mit Hilfe praktischer Suchfilter wählen Sie die geeignete Aktivführung für Ihre Klasse aus. Haben Sie ein Programm für Ihre Ansprüche – ob Unterrichtsexkursion oder Wandertag – gefunden, müssen Sie nur noch mit dem Museum Kontakt aufnehmen und die Veranstaltung buchen. Alle wichtigen Informationen, die Sie benötigen, werden Ihnen in einer ausdrucksreichen Übersicht angezeigt.

Ihr Vorteil: Entscheiden Sie sich für ein MUSbi-Programm, ist die pädagogische Qualität der Veranstaltung gesichert. Die Angebote sind auf die Fächer und Lehrpläne der unterschiedlichen Schularten abgestimmt und werden von Lehrkräften an der KulturServiceStelle auf ihre Relevanz und Eignung hin überprüft. Großer Wert wird auf schüleraktivierende und abwechslungsreiche Herangehensweisen gelegt.

**MUSbi – mehr als 100 schulgerechte Angebote in Oberfranken**

## Für Museen

MUSbi bietet Ihrem Museum eine ideale Plattform für Ihre Museumspädagogik. Hier können Sie kostenlos für Ihre guten museumspädagogischen Themenführungen direkt bei den Zielgruppen – Lehrkräften und Schülern – werben. Das integrierte Qualitätsmanagement sorgt für eine vergleichbare Wertigkeit der Angebote. Die KulturServiceStelle bietet für die museumspädagogischen Mitarbeitenden der beteiligten Museen regelmäßig Fortbildungsveranstaltungen sowie einen intensiven Beratungsservice an.

Wir führen Sie gerne in die Handhabung der Web-App ein und informieren Sie über die qualitativen Anforderungen. Mit Ihrem Zugangscod erhalten Sie Gelegenheit, Ihre Programme selbst zu verwalten.

Wenn Ihr Angebot auf musbi.de erscheint, garantieren wir gemeinsam für die Qualität und sichern den Gruppen zu, dass Methoden und Materialien, wie auf MUSbi angekündigt, zur Anwendung kommen. MUSbi-Museen stehen für einen hohen Qualitätsanspruch bei kind- und jugendgerechten Angeboten.

**MUSbi – eine Gemeinschaft von mehr als 30 Museen in Oberfranken**

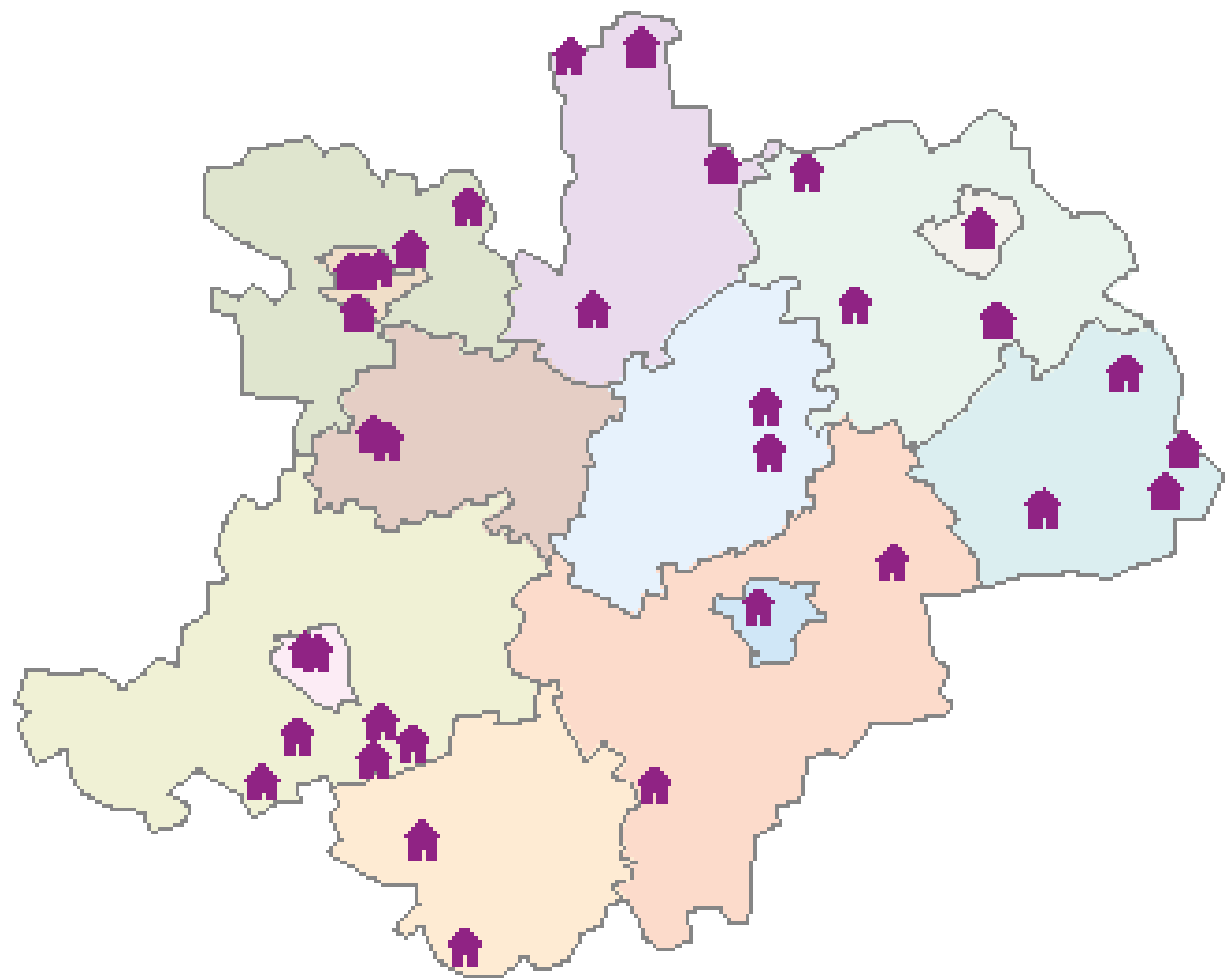
**MUSbi**  
MUSEUMBILDET

musbi.de

Die Web-App für qualifizierte Museumspädagogik in Oberfranken



Foto: Pavel Losevsky / Fotolia.com



Farbenzuordnung der Landkreise und kreisfreien Städte

- Stadt Bamberg
- Stadt Bayreuth
- Stadt Coburg
- Stadt Hof
- Landkreis Bamberg
- Landkreis Bayreuth
- Landkreis Coburg
- Landkreis Forchheim
- Landkreis Hof
- Landkreis Kronach
- Landkreis Kulmbach
- Landkreis Lichtenfels
- Landkreis Wunsiedel

## Ihre Partner für Museumspädagogik

- A**
  - Ahorn, Alte Schäferei – Gerätemuseum des Coburger Landes
  - Arzberg-Bergnersreuth, Volkskundliches Gerätemuseum
- B**
  - Bad Staffelstein, Museum Kloster Banz
  - Bad Staffelstein, Museum der Stadt Bad Staffelstein
  - Bad Steben, Grafikmuseum Stiftung Schreiner
  - Bamberg, Historisches Museum Bamberg
  - Bamberg, Diözesanmuseum
  - Bayreuth, Kunstmuseum Bayreuth
  - Buttenheim, Geburtshaus Levi Strauss – Museum
- C**
  - Coburg, Kunstsammlungen der Veste Coburg
  - Coburg, Naturkunde-Museum Coburg
  - Coburg, Coburger Puppenmuseum
- F**
  - Forchheim, Pfalzmuseum
  - Frensdorf, Bauernmuseum Bamberger Land
- H**
  - Helmbrechts, Oberfränkisches Textilmuseum
  - Hirschaid, Museum Alte Schule Hirschaid
  - Hirschaid-Sassanfahrt, Museum Tropfhaus Sassanfahrt
  - Hof, Museum Bayerisches Vogtland
  - Hohenberg, Porzellanikon Hohenberg
- K**
  - Kronach, Festung Rosenberg
  - Kupferberg, Besucherbergwerk
- L**
  - Ludwigsstadt, Schiefermuseum Ludwigsstadt
- N**
  - Neuenmarkt, Deutsches Dampflokotiv Museum
  - Neunkirchen a. Brand-Ermreuth, Synagoge und Jüdisches Museum
  - Neustadt b. Coburg, Museum der Deutschen Spielzeugindustrie
  - Nordhalben, Internationale Spitzensammlung
- P**
  - Pommersfelden, Schloss Weißenstein
  - Pottenstein-Tüchersfeld, Fränkische Schweiz-Museum
- R**
  - Rödental, Schloss Rosenau
- S**
  - Schwarzenbach a. d. Saale, Erika-Fuchs-Haus – Museum für Comic und Sprachkunst
  - Selb-Plößberg, Porzellanikon Selb
- T**
  - Tettau-Kleintettau, Europäisches Flakonglasmuseum
- W**
  - Warmensteinach, Freilandmuseum Grassemann
  - Wunsiedel, Fichtelgebirgsmuseum

(Stand Januar 2017)